



Информационный бюллетень

Республиканские соревнования по спортивному ориентированию

«Подснежник - 2025»

Личные соревнования.

(г. Саранск 19 апреля 2025 г.)

1. ОБЩАЯ ИНФОРМАЦИЯ

1.1 Организаторы соревнований:

- Министерство спорта Республики Мордовия;
- РОО «Федерация спортивного ориентирования Республики Мордовия»;
- ГАУ ДО РМ «СПОР по зимним видам спорта».

1.2 Место и время проведения соревнований. Центр соревнований.

Соревнования проводятся 19 апреля 2025 года. Республика Мордовия, г. Саранск, юго-западный лесной массив.

Центр соревнований – Ключаревское шоссе, ост. «Ключаревские дачи» (конечная).

Программа соревнований:

19 апреля (суббота)

10:00 – регистрация участников (место старта);

10:30 – открытие соревнований;

11:00 – старт соревнований;

13:30 – награждение победителей и призеров.

1.3 Возрастные группы:

МЖ до 11 – мальчики и девочки 2015-2017 г.р.;

МЖ до 13 – мальчики и девочки 2013-2014 г.р.;

МЖ до 15 – юноши и девушки 2011-2012 г.р.;

МЖ до 17 – юноши и девушки 2009-2010 г.р.;

МЖ до 24 – юниоры и юниорки 2002-2008 г.р.;

МЖ В – мужчины и женщины 2001 г.р. и старше;

МЖ 40 – мужчины и женщины 1985 г.р. и старше;

МЖ 50 – мужчины и женщины 1975 г.р. и старше;

МЖ 60 – мужчины и женщины 1965 г.р. и старше;

Open – мужчины и женщины без возрастных ограничений.

1.4 Финансовые условия участия в соревнованиях:

Группы	Размер заявочного взноса за дисциплину
	Кросс - классика
МЖ до 11, до 13	100
МЖ до 15, до 17, до 24	150
МЖ В	250
МЖ 40, 50	200
МЖ 60	150
Open	150

- Почетные члены РОО «Федерация спортивного ориентирования РМ» освобождаются от уплаты заявочного взноса.

Соревнования не являются коммерческими, заявочные взносы не покрывают расходов, связанных с проведением соревнований.

Система отметки SFR-systems. Чипы выдаются организаторами бесплатно. При утере и повреждении средства отметки, участник возмещает полную фактическую стоимость (700 руб.).

1.5 Сроки подачи заявок:

Предварительные заявки на участие в соревнованиях подаются до 23.55 17 апреля 2025 года в он-лайн системе «Orgeo» - <https://orggeo.ru/event/42711>

1.6 Предварительная техническая информация:

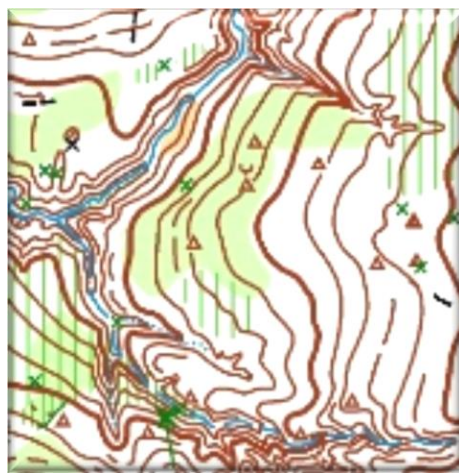
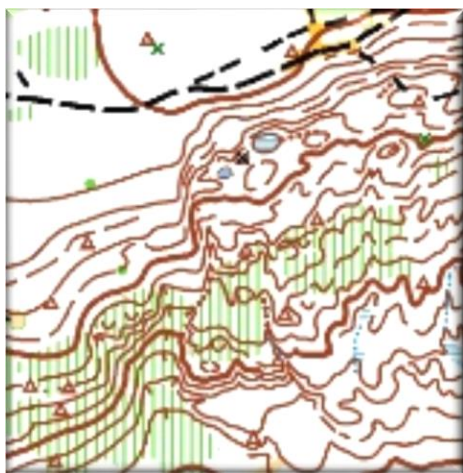
Соревнования проводятся в юго-западном лесном массиве г. Саранска. Карта подготовлена в условных знаках ISOM 2017 в 2024 г. (автор карты – Деев Сергей, г. Саратов.), масштаб - 1: 5 000 (в 1 см 50 метров), сечение рельефа – 2,5 метра.

Местность:

Рельеф местности относится к долинно-балочному типу эрозионно-денудационного происхождения, с максимальным перепадом высоты на склоне в 40 метров. Так же часто встречаются формы антропогенного происхождения:

Залесенность района 90%. Лес смешанный (дуб, липа, осина) преимущественно с подлеском (орешник, клен, осина. Так же встречаются посадки хвойных пород деревьев различных возрастов (5%) (ель, сосна, лиственница).

- Завалы леса, появившиеся после урагана (июль 2018 г.) обозначены знаками 409 (труднопроходимая растительность с хорошим обзором), 410 (непреодолимая растительность) и являются нежелательными для преодоления в связи с высокой травмоопасностью.



Ждем на старте!!!

