



**Чемпионат и Первенство
Партизанского муниципального округа
по спортивному ориентированию
«Осенние старты»
(кросс-классика)**



ИНФОРМАЦИОННЫЙ БЮЛЛЕТЕНЬ

1. Организаторы соревнований

- Отдел физической культуры и спорта администрации Партизанского муниципального округа;
- Федерация спортивного ориентирования Партизанского муниципального округа.

2. Контактная информация

Главный судья: Евграфов Алексей Сергеевич, СС2К, +7 924 7977775;

Главный секретарь: Есина Эльвира Васильевна, СС2К, + 7 914 7932124.

е-mail: fsopmr@yandex.ru

3. Место и время проведения соревнований

Соревнования проводятся в окрестностях с. Золотая Долина Партизанского МО Приморского края 19 октября 2025 г.

4. Программа соревнований

19 октября	10.30-11.30	Работа комиссии по допуску
	11.30-11.45	Открытие соревнований
	12.00-14.30	Интервальный старт, финиш участников на дистанции кросс-классика по группам: М12, Ж12, М14, Ж14, М16, Ж16, МН, ЖН, МВ, ЖВ.
	14.30-15.00	Награждение победителей и призеров, закрытие соревнований.

5. Участники

Соревнования личные. К участию в соревнованиях допускаются команды и спортсмены школ, учреждений дополнительного образования, детских клубов, ССУЗов, спортклубов и других организаций по следующим возрастным группам:

МВ, ЖВ – мужчины, женщины 2008 г.р. и старше;

МН, ЖН (новички) – мужчины, женщины 2008 г.р. и старше, квалификации не выше III спортивного разряда;

М16, Ж16 – юноши, девушки (до 17 лет) 2009-2010 г.р.;

М14, Ж14 – мальчики, девочки (до 15 лет) 2011 - 2012 г.р.;

М12, Ж12 – мальчики, девочки (до 13 лет) 2013 – 2014 г.р.;
М10, Ж10 – мальчики, девочки (до 11 лет) 2015 - 2016 г.р.
Количество участников от одной организации неограниченно.

6. Определение победителей

Результаты определяются в соответствии с правилами вида спорта «Спортивное ориентирование», утвержденными приказом Министерства спорта Российской Федерации от 03.05.2017 года № 403, по каждой возрастной группе отдельно среди мужчин, женщин, юниоров, юниорок, юношей, девушек, мальчиков и девочек и по каждому виду программы отдельно.

Победители и призеры в личном зачете по каждой возрастной группе награждаются медалями и грамотами.

7. Заявки на участие

Предварительные заявки подаются не позднее 17.00 17.10.2025 г. через систему ORGEO на сайте ПКФСО <http://www.pkfso.ru>.

Именные заявки, оформленные согласно правил соревнований, подаются в комиссию по допуску. По вопросам, связанным с подачей заявок обращаться по телефону 89147932124.

ВНИМАНИЕ!!! Участники вовремя не подавшие предварительные заявки не смогут быть обеспечены картографическим материалом.

Участники групп МЖ-10, 12 допускаются к старту только при наличии сотовых телефонов!

8. Финансовые условия

Расходы, связанные с организацией и проведением соревнований осуществляется за счет средств Отдела физической культуры и спорта администрации Партизанского муниципального округа и Федерации спортивного ориентирования Партизанского муниципального округа.

Расходы, связанные с участием в соревнованиях (проезд к месту соревнований, питание, страхование участников и др.) осуществляются за счет командующих организаций или самих участников.

Частично расходы по организации и проведению соревнований несут командующие организации или сами участники в виде целевого взноса (согласно таблицы, в рублях):

Спортсмены 2007 года рождения и младше	Спортсмены 2006 года рождения и старше
200*	400*

*Скидки для определённых категорий участников соревнований применяются согласно Положения об обеспечении технического обслуживания на соревнованиях и других спортивных мероприятиях официального календаря Приморской краевой общественной организации «Федерация спортивного ориентирования» на 2025 год.

Стоимость аренды чипа - 50,00 рублей за один старт с человека для всех групп.

9. Система электронной отметки.

На соревнованиях будет использоваться контактная система SportIdent. Стоимость аренды контактного ЧИПа – 50 руб./день, штраф за утерю арендованного SI-чипа составляет: 7 000 рублей (SI-8,9).

10. Особенности местности

Местность:

Район расположен в окрестностях с. Золотая Долина.

Среднепересеченная холмистая местность овражистого типа с общим перепадом высоты на склоне до 100 метров, открытые заболоченные участки и пойменная часть. Грунт мягкий, глинистый, местами присутствуют заболоченности.

Залесенность района 80%. Лес широколиственный, проходимость преимущественно средняя, в пойменной части плохая. Некоторые дороги и тропы в летнее время сильно зарастают травой.

Дорожная сеть развита средне. Значительная часть дорог представляет собой хорошо заметные прогалы в лесу, по которым когда-то давно проезжал транспорт и осталась колея, но на данный момент они не проезжие. Так как грунт глинистый, то местами такие дороги сырые.

Карта: нарисована в 2024 году, автор Белянцев С.И и Филонюк И.

Формат карты А4 (21 х 30 см) и А5 (15 х 21 см), линии магнитного меридиана параллельны обрезу карты. Сечение рельефа – 5 метров. Карта пятицветная, отпечатана на лазерном принтере.

Карта герметизирована.

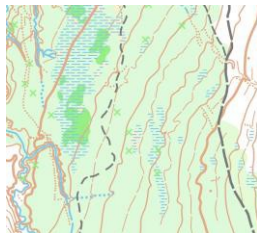
Легенды впечатаны в карту.

Опасные места: крутые склоны оврага и промоин, валежник в лесу, завалы в руслах рек, канавы в траве и стихийные очаги бытового мусора.

Ограничения района – с севера – населенный пункт и асфальтированная дорога, с запада – открытое пространство сопки Лысой. С юга и востока четких границ нет.

Аварийный азимут (АА) – 270⁰ (запад).

Образец карты:



Предварительная техническая информация

19.10 Кросс-классика

Группа	Дистанция, км	Кол-во КП	Масштаб карты	Формат карты
Мужчины (МВ)	5,2	16	1:7 500	A4
Женщины (ЖВ)	4,0	13	1:7 500	A4
М16	3,5	11	1:7 500	A4
Ж16	3,1	12	1:7 500	A4
М14	2,9	11	1:7 500	A4
Ж14	2,3	10	1:7 500	A4
М12	1,9	11	1:7 500	A5
Ж12	1,8	10	1:7 500	A5
М10	2,0	11	1:7 500	A5
Ж10	1,9	10	1:7 500	A5
МН	2,7	12	1:5 000	A4
ЖН	2,3	12	1:5 000	A4

Контрольное время – 90 минут.

От технического старта до **ТНО** (точка начала ориентирования) 60 метров.

С последнего КП до финиша по маркировке 80 метров.

Информация о соревнованиях на сайте <http://www.pkfso.ru>

УДАЧНЫХ СТАРТОВ!