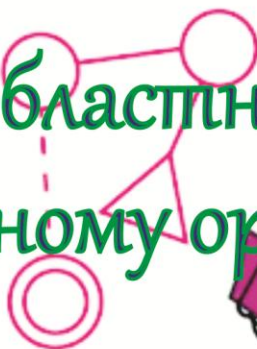
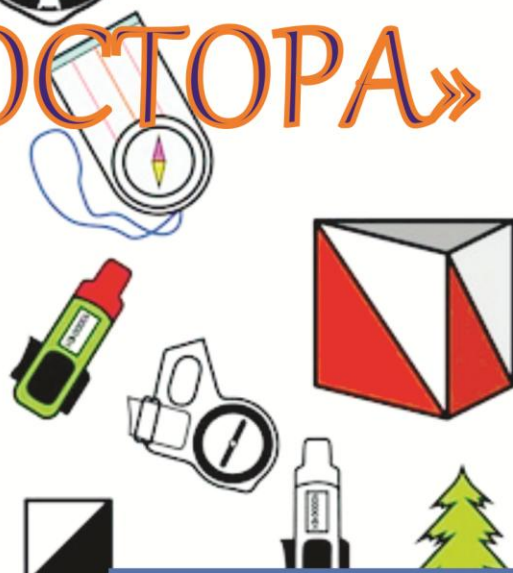
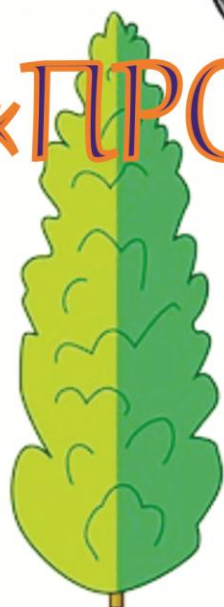


Открытые областные соревнования  
по спортивному ориентированию



«КУБОК «ПРОСТОРА»



25-26 октября 2025 г.

г. Витебск, «Мазурино-2»  
Витебский район, д. Сосновка «Сосновка»

**Открытые областные соревнования по спортивному ориентированию  
«Кубок «Простора»  
Чемпионат Витебского района по спортивному ориентированию  
«Придвинский азимут»**

**25-26 октября 2025 года**

**ТЕХНИЧЕСКАЯ ИНФОРМАЦИЯ**

**Организаторы**

Управление спорта и туризма Витебского облисполкома

ГУ «Витебский областной учебно-методический центр физического воспитания населения»

Отдел по образованию Витебского райисполкома

ГУДО «Центр детей и молодежи Витебского района»

Клуб спортивного ориентирования «Простор»

Главный судья

Раздобенко Дмитрий, тел. +375-29-510-36-34

Главный секретарь

Каплуновская Юлия

Заместитель главного судьи по дистанциям

Иванова Галина

Инспектор

Санников Александр

**Центр соревнований**

Соревнования проводятся 25-26 октября 2025 г., в Витебском районе: д. Сосновка, лесной массив «Сосновка» (25.10.2025), в г. Витебск: лесопарк «Мазурино-2» (26.10.2025).

**Программа соревнований**

***25 октября 2025 г.***

до 11.00 заезд команд, прохождение мандатной комиссии, получение пакетов участников

11.30 – открытие соревнований

**12.00 – старт на средней дистанции (карта «Сосновка»)**

15.00 – подведение итогов 1 дня, награждение победителей и призеров «Придвинского азимута»

***26 октября 2025 г.***

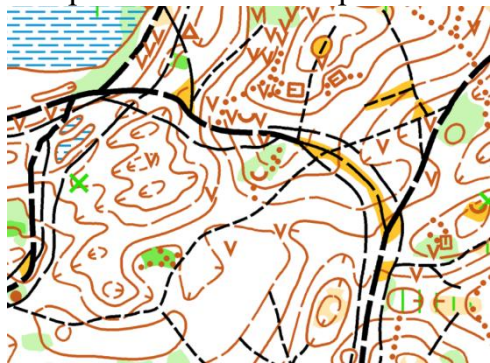
**11.00 – старт на дистанции спринта (карта «Мазурино-2»)**

14.00 – подведение итогов, награждение победителей и призеров «Кубка «Простора», закрытие, отъезд команд

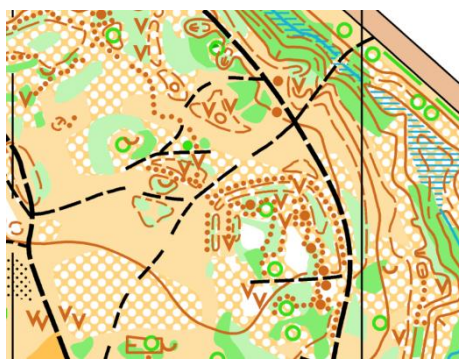
**Карта**

«Сосновка», масштаб 1:7500, сечение рельефа 2,5м, формат А4, герметизирована. 2025 г. Автор: Иванова Галина.

«Мазурино-2», масштаб 1:5000, сечение рельефа 2,5м, формат А4, герметизирована. 2020, корректировка 2025 г. Автор: Иванова Галина.



«Сосновка»



«Мазурино-2»

**Местность**

Местность лес различной проходимости с пересеченным рельефом, развита сеть тропинок и дорог. Рекомендуемая форма одежды – закрытая.

## Опасные места

Крутые склоны, стихийные свалки. **Асфальтированные дороги – запрещены для передвижения участников.**

## Номер участника

С пакетом документов представитель команды получает чипы участников. Номер чипа является номером участника.

## Отметка

На соревнованиях будет применяться электронная отметка SportIduino. Чипы предоставляются организаторами.

## Легенды и старт

Легенды впечатаны в карты. Дополнительно легенды будут выдаваться на месте старта. От линии старта до пункта начала ориентирования будет обозначенный коридор.

## Финиш

Сошедшие с дистанции участники должны обязательно пройти через финиш!  
На финише участник сдает чип и карту.

## Участники

Группы участников – М-10 и Ж-10 (2015 г.р. и младше), М-12 и Ж-12 (2013-2014 г.р.), М-14 и Ж-14 (2011-2012 г.р.), М-16 и Ж-16 (2009-2010 г.р.), М-18 и Ж-18 (2007-2008 г.р.), М-20 и Ж-20 (2005-2006), М-21 и Ж-21 (2004 и старше), М-35 и Ж-35 (1986-1990), М-40 и Ж-40 (1981-1985), М-45 и Ж-45 (1976 – 1980), М-50 и Ж-50 (1971-1975), М-55 и Ж-55 (1966-1970), М-60 и Ж-60 (1965 и старше). ГСК оставляет за собой право объединения малочисленных групп (менее 3 участников).

Допускается к участию группа МЖ-10С с сопровождением взрослого – без личного и лично-командного зачета, и награждения.

Возрастная группа определяется по году рождения.

Допускается переход из младшей группы (12, 14, 16, 18) в старшую группу (до МЖ-21), из старшей группы (35, 40, 50, 55) – в младшую группу (до МЖ-21).

Состав делегации 18 человек, в том числе 1 представитель:

состав команды для участия в командном зачете юноши/девушки: 10 участников (любое количество в любой возрастной группе МЖ10, МЖ12, МЖ14, МЖ16, МЖ18).

состав команды для участия в командном зачете мужчины/женщины: 8 участников (любое количество в любой возрастной группе МЖ20, МЖ21, МЖ35, МЖ40, МЖ45, МЖ50, МЖ55, МЖ60).

## Определение результатов

Личное первенство определяется по сумме времени двух дней соревнований по каждой возрастной группе.

Командные результаты первого и второго дня определяются по сумме очков, набранных **5 лучшими участниками** за занятые места в возрастных группах МЖ20, 21, 35, 40, 45, 50, 55, 60, и **6 лучшими участниками** за занятые места в возрастных группах МЖ10, 12, 14, 16, 18.

Общекомандный зачет среди взрослых определяется суммой командных результатов первого и второго дней в возрастных группах МЖ20, 21, 35, 40, 45, 50, 55, 60.

Общекомандный зачет среди учащихся определяется суммой командных результатов первого и второго дней в возрастных группах МЖ10, 12, 14, 16, 18.

Очки начисляются согласно таблице:

Место	1	2	3	4	5	6	7	8	9	10	11	12 и т.д.
Очки	100	97	94	91	89	87	85	83	81	80	79	78 и т.д.



## Награждение

Победители соревнований (1 место) в каждом командном зачете награждаются кубком и дипломом. Призеры соревнований (2, 3 место) в каждом командном зачете награждаются дипломами.

Победители и призеры в личном зачете в каждой возрастной группе по сумме времени двух дистанций награждаются дипломами, медалями, памятными призами.

## Заявка

Предварительные заявки на участие в соревнованиях подаются до 0.00 22 октября 2025 года через электронную форму [https://orgeo.ru/claim/create/event\\_id/46660](https://orgeo.ru/claim/create/event_id/46660).

## Контрольное время:

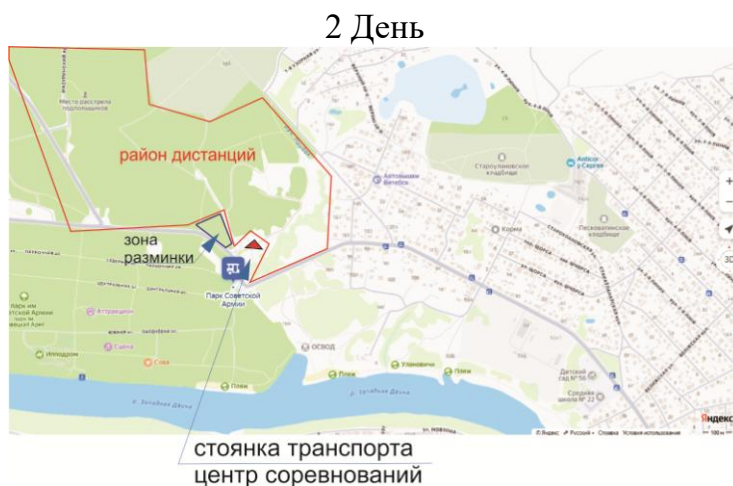
Для всех групп 120 мин.

## Схема размещения



55.087603, 30.175246

<https://yandex.by/maps/-/CLBayM41>



55.212272, 30.178344

<https://yandex.by/maps/-/CLuW5Zlr>

### Проживание:

Проживание в полевых условиях не предусмотрено.

### Возмещение расходов (организационный взнос)

Группы	1 день	2 дня
10С, 10, 12, 14, 16, 18, 20, 60	5,00	10,00
21, 35, 40, 45, 50, 55	10	20

Оплата взноса – при прохождении мандатной комиссии . При невозможности оплаты заявочного взноса посредством наличного расчета, возможна оплата заявочного взноса по безналичному расчету на расчётный счет СОО «Белорусская федерация ориентирования» с пометкой «Кубок Простора».

### Параметры дистанций

#### **25 октября 2025 г. («Сосновка»)**

Группа	КМ	КП	Группа	КМ	КП
<b>М10</b>	1,8	7	<b>Ж10</b>	1,8	7
<b>М12</b>	2,3	12	<b>Ж12</b>	1,8	7
<b>М14</b>	2,8	16	<b>Ж14</b>	2,3	12
<b>М16</b>	3,3	18	<b>Ж16</b>	2,8	16
<b>М18</b>	3,7	20	<b>Ж18</b>	3,3	18
<b>М20</b>	3,7	20	<b>Ж20</b>	3,3	18
<b>М21</b>	4,7	24	<b>Ж21</b>	3,7	20
<b>М35</b>	3,7	20	<b>Ж35</b>	3,3	18
<b>М40</b>	3,7	20	<b>Ж40</b>	3,3	18
<b>М45</b>	2,8	16	<b>Ж45</b>	2,3	12
<b>М50</b>	2,8	16	<b>Ж50</b>	2,3	12
<b>М55</b>	2,3	12	<b>Ж55</b>	1,8	7
<b>М60</b>	2,3	12	<b>Ж60</b>	1,8	7

#### **26 октября 2025 («Мазурино-2»)**

Группа	КМ	КП	Группа	КМ	КП
<b>М10</b>	1,2	9	<b>Ж10</b>	1,2	9
<b>М12</b>	2,0	14	<b>Ж12</b>	1,2	9
<b>М14</b>	2,3	16	<b>Ж14</b>	2,0	14
<b>М16</b>	2,6	18	<b>Ж16</b>	2,3	16
<b>М18</b>	2,7	18	<b>Ж18</b>	2,6	18
<b>М20</b>	2,7	18	<b>Ж20</b>	2,6	18
<b>М21</b>	2,9	22	<b>Ж21</b>	2,7	18
<b>М35</b>	2,7	18	<b>Ж35</b>	2,6	18
<b>М40</b>	2,7	18	<b>Ж40</b>	2,8	16
<b>М45</b>	2,6	18	<b>Ж45</b>	2,3	16
<b>М50</b>	2,6	18	<b>Ж50</b>	2,3	16
<b>М55</b>	2,3	16	<b>Ж55</b>	2,0	14
<b>М60</b>	2,3	16	<b>Ж60</b>	2,0	14