



**ЧЕМПИОНАТ И ПЕРВЕНСТВО ПРИВОЛЖСКОГО ФЕДЕРАЛЬНОГО ОКРУГА
по спортивному ориентированию**

Информационный бюллетень № 3
Пензенская область, г. Пенза 20-24 апреля 2023г.

Гл. судья соревнований: Чесноков Владислав Викторович (г. Пенза), тел: 8-9053-666-072
Заместитель главного судьи по СТО: Финкель Дмитрий Яковлевич (г. Пенза)
Главный секретарь: Шамшина Екатерина Михайловна (г. Пенза)



ВРЕМЯ И МЕСТО ПРОВЕДЕНИЯ СОРЕВНОВАНИЙ

Соревнования проводятся с 20-24 апреля 2023года. Пензенская область. г. Пенза

ПРОГРАММА СОРЕВНОВАНИЙ

Четверг – 20 апреля

12:00 – 18:00	день приезда участников, тренировка	
11:00 до 17:00	Работа комиссии по допуску участников	МБУ Спортивная школа №7 г. Пензы ул. Лермонтова 26Б
18:00	Заседание судейской коллегии совместно с представителями команд	МБУ Спортивная школа №7 г. Пензы ул. Лермонтова 26Б

Пятница - 21 апреля

12:00	Старт дисциплины кросс – классика 0830021811Я	Арена соревнований
-------	--	--------------------

Суббота–22 апреля

11:00	Старт дисциплины кросс – многодневный 0830051811Я	Арена соревнований
-------	--	--------------------

Воскресенье – 23 апреля

10:00	Награждение призеров и победителей за 1 и 2 вид программы	Арена соревнований 3 дня
11:00	Старт дисциплины кросс – классика – общий старт 0830101811Я	Арена соревнований
14:00	Награждение призеров и победителей за 3 вид программы	Арена соревнований

Понедельник – 24 апреля

	День отъезда	
--	--------------	--

Вся текущая информация по соревнованиям будет размещается на сайте федерации спортивного ориентирования Пензенской области: <https://penzfsou.ru/>

**Номера участникам соревнований выдаются
на 3 дня соревнований.**

ТЕХНИЧЕСКАЯ ИНФОРМАЦИЯ

Параметры дистанций:

Группы	1 день кросс – классика 21 апреля 2023 г. М 1:10 000 Н 5м	2 день кросс – многодневный 22 апреля 2023 г. М 1:10 000 Н 5м	3 день кросс – классика – общий старт 23 апреля 2023 г. М 1:7500 Н 5м
Мужчины	7,8 км 23 КП	11,7 км 18 КП	7,4 км 23 КП Рассеивание «Фарст» 2 круга
Женщины	5,8 км 17 КП	8,5 км 15 КП	5,5 км 18 КП Рассеивание «Фарст» 2 круга
Юноши (до19лет) М45	6,1 км 17 КП	8,1 км 15 КП	6,8 км 22 КП Рассеивание «Фарст» 2 круга
Юноши (до17лет) М55	4,7 км 13 КП	6,6 км 10 КП	5,7 км 18 КП Рассеивание «Фарст» 2 круга
Юноши (до15лет)	3,0 км 10 КП	4,7 км 10 КП	3,8 км 12 КП Рассеивание «Фарст» 2 круга
Девушки (до19лет) Ж45	4,3 км 11 КП	6,5 км 12 КП	5,1 км 16 КП Рассеивание «Фарст» 2 круга
Девушки (до17лет) Ж55	3,9 км 11 КП	5,4 км 11 КП	4,2 км 12 КП Рассеивание «Фарст» 2 круга
Девушки (до15лет)	2,7 км 11 КП	3,7 км 8 КП	3,6 км 10 КП Рассеивание «Фарст» 2 круга
М12	2,5 км 7 КП	3,4 км 6 КП	1,9 км 6 КП 1 круг
Ж12	2,0 км 6 КП	2,7 км 5 КП	1,7 км 6 КП 1 круг
М65 Ж65	3,5 км 10 КП	3,7 км 7 КП	3,0 км 11 КП 1 круг

Система электронной отметки – SportIDENT (контактная).

Ссылка на схему на Яндекс карты:

<https://yandex.ru/maps/?um=constructor%3A2bc8ca77fc8eed2cd807ac689a68ef9396414bcff555a19bd0f685f5ef9ff72f&source=constructorLink>



1 день кросс – классика 0830021811Я 21 апреля 2023 г.

Местность: Лесной массив на западной окраине г. Пензы. Так называемый Арбековский останец. Его южный склон. Овраги с общим перепадом до 60 метров. Дорожная сеть развита средне. Гидрография представлена малыми ручьями и болотами, в основном по дну оврагов. Траншеи показаны знаком №107 (промоина) для лучшей читаемости.

Растительность: в основном лиственный лес (осина, берёза), различной проходимости.

Масштаб 1:10 000 Н - 5м

Контрольное время для всех групп 110 минут.

От старта до ТНО - 70 метров

От последнего КП до финиша 50 метров

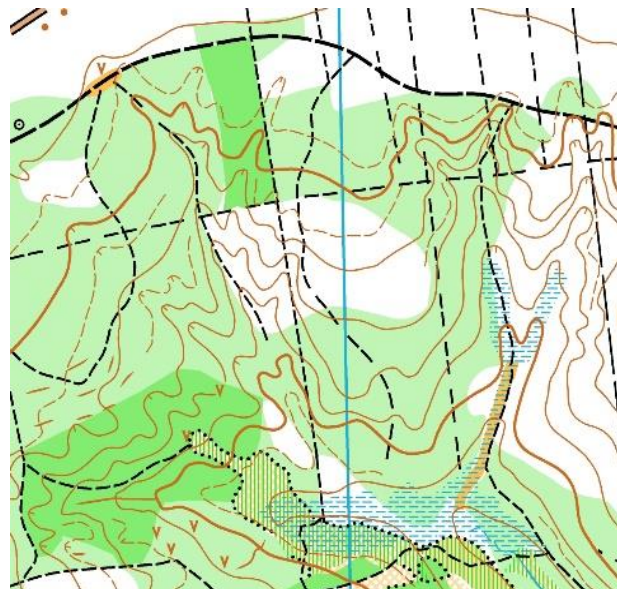
Печать: Струйный принтер, герметизирована.

Опасные места: Крутые склоны оврагов, поваленные деревья.

Дополнительные легенды КП выдаются на старте

Спортсмен получает карту в момент старта.

Аварийный азимут 180 градусов.



2 день кросс – многодневный 0830051811Я
22 апреля 2023 г.

Местность: Лесной массив на западной окраине г. Пензы. Так называемый Арбековский останец с равниной наверху и склоном в северном направлении. Овраги на склонах с общим перепадом до 60 метров.

Дорожная сеть развита хорошо. Для отображения на карте зимней сетки лыжной использован знак № 507 (нечёткая тропа). Гидрография представлена малыми ручьями и болотами, в основном по дну оврагов.

Растительность: лиственный лес (осина, берёза), различной проходимости.

Масштаб 1:10 000 Н - 5м

Контрольное время для всех групп 190 минут.

От старта до ТНО - 100 метров

От последнего КП до финиша 70 метров

Печать: Струйный принтер, герметизирована.

Опасные места: Крутые склоны оврагов, поваленные деревья.

Дополнительные легенды КП выдаются на старте

Спортсмен получает карту в момент старта.

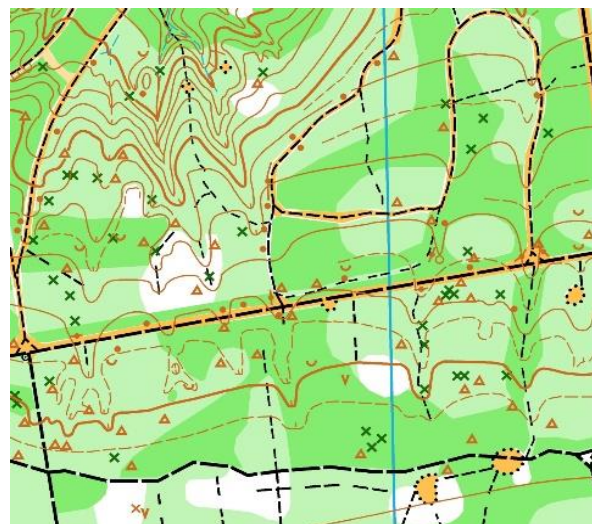


СХЕМА
арены соревнований 22 апреля 2023г.
кросс – многодневный
зона размещения



МИНИСТЕРСТВО СПОРТА
РОССИЙСКОЙ ФЕДЕРАЦИИ

3 день кросс – классика – общий старт 0830101811Я 23 апреля 2023 г.

Местность: оползневый склон с микрорельефом, общий перепад на склоне до 60 метров.
Дорожная сеть развита хорошо. Район используется велосипедистами любителями для экстремального спуска.
Данные трассы показаны знаком тропинка № 50 и нечеткая тропа № 507 (нечёткая тропа).
Гидрография представлена малыми ручьями и болотами, в основном по дну оврагов.
Растительность: смешанный лес различной проходимости с подлеском.

Масштаб 1:75 00 Н - 5м

Контрольное время для всех групп 120 минут.

От старта до ТНО - 90 метров

От последнего КП до финиша 70 метров

Печать: Струйный принтер, герметизирована.

Опасные места: Крутые склоны оврагов, поваленные деревья. Аварийный азимут 315 градусов.

Карты выдаются на старте на оба круга, заламинированы с разворотом. Нумерация КП на втором круге сквозная (с продолжением).

