



# Открытый чемпионат Беларуси по спортивному ориентированию на длинной дистанции и в эстафете.



18-20 августа 2023 г. Полоцкий район.  
(Бюллетень №2)

Белорусская федерация ориентирования и клуб спортивного ориентирования Эридан (г.Полоцк) приглашают принять участие в соревнованиях, которые состоятся в Полоцком районе с 18 по 20 августа 2023 года.

## Цели и задачи

- определение сильнейших спортсменов Беларуси на длинной дистанции и в эстафете.
- развитие и популяризация спортивного ориентирования в Республике Беларусь;
- повышение уровня мастерства спортсменов и команд;

## Организаторы

Общее руководство и организация соревнований осуществляется ОСО «Белорусская федерация ориентирования» (далее – ОСО «БФО») совместно с Министерством спорта и туризма Республики Беларусь.

Непосредственная подготовка и проведение соревнований возлагается на клуб спортивного ориентирования «Эридан» ОСО «БФО».

Гл. судья – Новиченко Антон 8(033)679-17-05

Директор соревнований - Миронов Петр 8(029)599-15-81

Гл. секретарь - Михалкин Дмитрий 8(029)698-39-46 ([dmitrii\\_mihalkin@mail.ru](mailto:dmitrii_mihalkin@mail.ru))

Планировка дистанций:

- Михалкин Дмитрий (длинная дистанция)
- Бригинец Константин (эстафета)

Инспектор - Афанасьев Иван

Контролер БФО – Балабанов Петр

## Время и место проведения

18-20 августа 2023 года, оз.Канаши, Полоцкий район, Витебской обл. [Схема проезда](#).

## Программа соревнований

### 18 августа

Приезд участников. Размещение в центре соревнований 1-го дня – База отдыха [«Канаши-Агро»](#) (координаты: [55.33009, 28.71320](#)).

### 19 августа

**до 12.00** Приезд участников. Прохождение мандатной комиссии на месте старта длинной дистанции

**12.15** Открытие соревнований

**13.00** Лично-командные соревнования на длинной дистанции по группам **МЖ Е, А, В.**

**13.00 - 14.00** Старт групп Open 1,2

**до 17.00** – Подача заявок на эстафету

### 20 августа

**10.00** Командные соревнования в эстафете (3 этапа) по группам **МЖ Е, В**

**10.30 – 11.30** Старт групп Open 1,2

**до 14:00** Награждение победителей и призеров Чемпионата РБ. Закрытие соревнований.

## Участники

Соревнования проводятся по следующим группам:

длинная дистанция: МЕ, МА, МВ, ЖЕ, ЖА, ЖВ, Орен 1, Орен 2;

эстафета: МЕ, МВ, ЖЕ, ЖВ, Орен 1, Орен 2;

К участию в соревнованиях допускаются спортсмены в составе команд клубов ОСО «БФО» (далее – клубы), сборных областей и г. Минска (далее – областей), а также спортсмены, выступающие в личном зачете. Спортсмены должны являться членами ОСО «БФО» и оплатить членский взнос за 2023 год.

Спортсмены, не являющиеся членами ОСО «БФО» либо не оплатившие членский взнос за 2023 год, допускаются к участию в соревнованиях вне конкурса.

Состав команд не ограничен.

В группы МЕ и ЖЕ на длинной дистанции допускаются спортсмены, имеющие квалификацию КМС и выше, а также иностранные спортсмены не имеющие разряда. В порядке исключения, по решению Главной судейской коллегии в группу Е могут быть допущены спортсмены, имеющие квалификацию I спортивного разряда, а также иностранные спортсмены. В эстафетных соревнованиях допускается участие женщин в мужских группах.

В эстафетных соревнованиях в конкурсе принимают участие команды, состоящие из спортсменов, представляющих один клуб или одну сборную команду области (г. Минска). Эстафетные команды, составленные из спортсменов, заявленных за разные клубы или разные сборные команды областей, принимают участие в эстафете вне конкурса.

Группа Орен 1 - техническая сложность дистанций М16, Ж18

Группа Орен 2 - техническая сложность дистанций М14, Ж16

## Подведение итогов

Общекомандный зачет подводится **только для сборных команд областей**. Очки начисляются согласно таблице №1. В зачет идут по 3 лучших результата у мужчин и женщин на длинной дистанции и по 1 лучшей команде в эстафете.

**Таблица №1**

Место	1	2	3	4	5	6	7	8	9	10	11	12...
Очки (лично) <b>Группа Е</b>	100	97	94	91	89	87	85	83	81	80	79	78...
Очки (лично) <b>Группа А</b>	70	67	64	61	59	57	55	53	51	50	49	48...
Очки (лично) <b>Группа В</b>	50	47	44	41	39	37	35	33	31	30	29	28...
Очки (эстафета) <b>Группа Е</b>	291	267	249	237	228	219	210	201	192	183	174	165...
Очки (эстафета) <b>Группа В</b>	141	117	99	87	78	69	60	51	42	33	24	15...

Команды, занявшие первое, второе и третье места, награждаются дипломами соответствующих степеней. Победители и призеры в личном зачете по всем группам (кроме А,В) награждаются дипломами и медалями соответствующих степеней, ценными призами. Победители и призеры в группах **А,В** награждаются памятными грамотами.

## Отметка

На соревнованиях будет применяться электронная отметка SPORTIdent. Допускается участие с личными SI-чипами любой серии. Бесконтактная система «SPORTIdent AIR+» использоваться не будет.

Организаторы могут предоставить ЧИПы в аренду.

## Заявка

Техническая заявка принимается через форму на сайте <http://orient.by/> до **15 августа 2023г. (23:59:59)**.

Именную заявку, заверенную врачом диспансера, сдают при прохождении мандатной комиссии.

## Размещение

- База отдыха «[Канаши-Агро](#)» в центре соревнований. 2-4-6-местные домики, места для палаток, баня, возможность заказа питания. Бронирование домиков по тел. +375336130950. (Указать администратору, что вы участник Чемпионата Беларуси). С ценами на размещение можно ознакомиться по адресу: <https://kanashi.by/prices/>
- Гостиницы г.Полоцка, г.Новополоцка – бронирование мест самостоятельно.

## Проезд

Спортсмены используют личный транспорт. При необходимости организаторами могут быть предоставлены контакты перевозчиков для заказа транспорта к местам старта.

### Внимание!

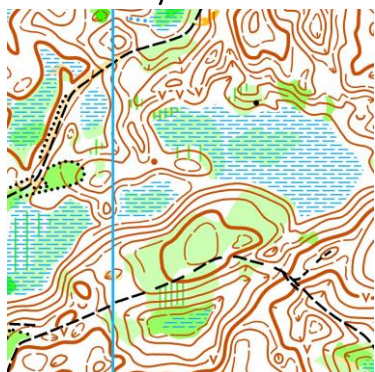
Ведется реконструкция дороги Р-46 «Лепель-Полоцк», в данный момент активно ведутся ремонтные работы на участке «Сорочино-Полоцк» (32-62 км). Для подъезда к центру соревнований, рекомендуется использовать а/д Н3200 (Ушачи-Вороници-Полоцк)

## Расходы

Расходы, связанные с организацией и проведением соревнований несет Белорусская федерация ориентирования. Расходы по участию команд в соревнованиях (участие, проезд, питание, размещение) несут командирующие организации.

## Карты

19 августа 2023 г.



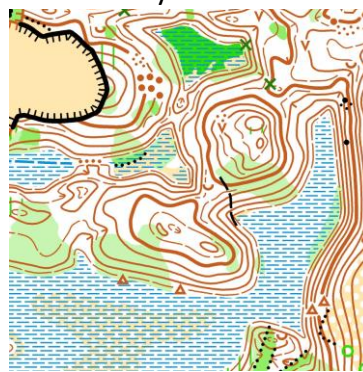
д. Вороници

Рисовка 2017-2023гг.

Масштаб 1:10000 (1:7500),

Н-2,5м

20 августа 2023 г.



Оз. Гомля

Рисовка 2023 г.

Масштаб 1:10000 (1:7500),

Н-2,5м

## Параметры дистанций

Параметры дистанций соответствуют по времени победителя требованиям Правил соревнований (<http://orient.by/docs/86/576/>) соответственно для длинной дистанции и эстафеты.

Группа Open 1 - техническая сложность дистанций М16, Ж18

Группа Open 2 - техническая сложность дистанций М14, Ж16

## Финансирование

Расходы по организации и проведению соревнований несёт ОСО «БФО». Для компенсации расходов по проведению соревнований в порядке, установленном законодательством, участвующие организации и участники уплачивают целевой взнос. Проезд, проживание, питание и другие расходы связанные с участием в соревнованиях оплачивают участвующие организации.

- Целевой взнос в группах **М/Ж Е, А, В** – 40 руб. (1 день - 25 руб.)
- Пенсионеры при предъявлении пенсионного удостоверения – 30 руб. (1 день - 15 руб.)
- Целевой взнос в группах Open 1, 2– 12 руб./день (при заявке после 15.08 – 15 руб./день)
- Почетные члены БФО – бесплатно.
- **Заявки после 15 августа не принимаются!**
- Штраф за не приехавшего участника - 50% от целевого взноса.

Оплата взноса – при прохождении мандатной комиссии.

При невозможности оплаты взноса посредством наличного расчета, возможна оплата целевого взноса по безналичному расчету на расчетный счет ОСО «Белорусская федерация ориентирования»:

Получатель: Общественная спортивная организация «Белорусская федерация ориентирования».

Адрес: 220034, г. Минск, ул. Чапаева, д. 3, помещение 36, блок 60. УНП 100172873.

Банк: ЗАО "БСБ Банк", г. Минск.

БИК (код банка): UNBS BY2X. Адрес банка: г. Минск, пл.Свободы, 4.

Расчетный счет: BY21 UNBS 3015 1204 1310 4000 1933.

Назначение платежа: Целевой взнос на организацию соревнований.

***Данное приглашение является официальным вызовом на соревнования.***

### Схема проезда

(нажмите для увеличения)

