

*Информационный бюллетень № 1,2
о Всероссийских спортивных соревнованиях среди студентов
по спортивному ориентированию
14-18 сентября 2023 года*

Наш партнер  **Nordman**

Наш информационный партнер



МИНИСТЕРСТВО СПОРТА
РОССИЙСКОЙ ФЕДЕРАЦИИ



ОРГАНИЗАТОРЫ СОРЕВНОВАНИЙ.

Министерство спорта Российской Федерации, комитет по спорту Псковской области Федерация спортивного ориентирования России, [ФГБОУ ВО "ПСКОВСКИЙ ГОСУДАРСТВЕННЫЙ УНИВЕРСИТЕТ"](#), региональная общественная организация «Федерация спортивного ориентирования Псковской области». <http://www.orientpskov.ru/>
Главный судья соревнований – Никитин Алексей Валентинович, ССВК.
Главный секретарь – Никитина Ираида Анатольевна, ССВК.

ВРЕМЯ И МЕСТО ПРОВЕДЕНИЯ.

Соревнования проводятся в городе Пскове 14-18 сентября 2023 года.

ПРОГРАММА СОРЕВНОВАНИЙ.

Дата	Время (час)	Программа
13.09		День приезда. Тренировка
14.09	10:00 – 23:50	Официальная тренировка. Карты для тренировки брать на вахте «Псковского Государственного Университета» по адресу: город Псков улица Ленина дом 8
	15:00-16:00	Комиссия по допуску участников соревнований в «Псков ГУ» по адресу: город Псков улица Ленина дом 8
	18:00	Совещание судейской коллегии с представителями команд в «Псков ГУ» по адресу: город Псков улица Ленина дом 8
15.09	11:00	Кросс - классика
16.09	10:30	Кросс - спринт
17.09	10:00	Кросс - эстафета - 3 человека
18.09		День отъезда

УЧАСТНИКИ СОРЕВНОВАНИЙ, ЗАЯВКА, ФИНАНСОВЫЕ УСЛОВИЯ.

К участию в соревнованиях допускаются:

- студенты и аспиранты очной формы обучения ВУЗов;
- выпускники ВУЗов, получившие диплом об образовании государственного образца в 2023 году.

Возраст участников не должен превышать 25 лет, по состоянию на 1 января 2023 года (дата рождения с 1 января 1998 года по 31 декабря 2005 года). Соревнования проводятся по группам: Юниоры 18-25 лет и Юниорки 18-25 лет, имеющие квалификацию не ниже II спортивного разряда. К участию в соревнованиях допускаются команды ВУЗов Российской Федерации. К участию в соревнованиях допускаются участники, имеющие квалификацию не ниже II спортивного разряда.

Состав команды 12 человек, в том числе 10 участников (независимо от пола), 1 тренер и 1 представитель команды. По решению Оргкомитета к соревнованиям могут быть допущены спортсмены в личном зачете. [Положение о соревновании.](#)

Предварительная заявка подается на сайте <https://orgeo.ru/> не позднее 07.09.2023года.
Финансовые условия участия в соревновании.

Заявочный взнос за 1 участника за 3 дня соревнований составляет – 1650 рублей.

Для получения отчётных документов, оплата заявочного взноса производится путем перечисления денежных средств на счет. В графе назначения платежа (дословно): «Заявочный взнос на участие в соревнованиях (указать название коллектива), НДС не облагается». Перечисления производятся до 12 сентября 2023 года. Документы выписываются на лицо (организацию), от имени которого производятся безналичные перечисления. Организации (участники) заранее обращаются к организаторам на эл. адрес: d7778@mail.ru, оформляют отчетные документы и приезжают на соревнования с оформленными договорами и актами, подписанными руководителем организации-участника и заверенные печатью.

Аренда чипа SFR 50 рублей один день соревнований. Компенсация за утрату чипа 600 рублей.

Реквизиты для оплаты заявочного взноса:

Получатель: ПРОО "ФСО И ПОДА ИНН 6027134299 КПП 602701001

Р/ счет 40703810751000000662 БИК 045805602

Банк ПСКОВСКОЕ ОТДЕЛЕНИЕ N 8630 ПАО СБЕРБАНК

Корр. Счёт 301018103.00000000602

Назначение платежа (дословно) - заявочный взнос от команды (указать регион) НДС не облагается».

РЕГИСТРАЦИЯ (комиссия по допуску).

Комиссия по допуску 14 сентября 15:00-- 16:00 часов по адресу город Псков улица Ленина дом 8

РАЗМЕЩЕНИЕ И ПИТАНИЕ УЧАСТНИКОВ

Город Псков <http://www.komandirovka.ru/hotels/pskov/>

Рекомендуемое проживание:

- проживание с питанием [гостиница «ОАЗИС»](#) (цены договорные) Кузнецов Алексей Александрович +79113672890
- проживание с питанием [гостиница БАЛТХАУС](#)
- проживание [стадион «Машиностроитель»](#).

Организаторы соревнований не несут ответственности за бронирование мест. В городе Пскове большая сеть объектов общественного питания.

ТРАНСПОРТ

В городе хорошо развита сеть общественного транспорта. Доступные цены на такси в пределах города Пскова. По вопросам автотранспорт (микроавтобусы) – Ласко Александр +7 921 211 60 60

СИСТЕМА ОТМЕТКИ

SFR

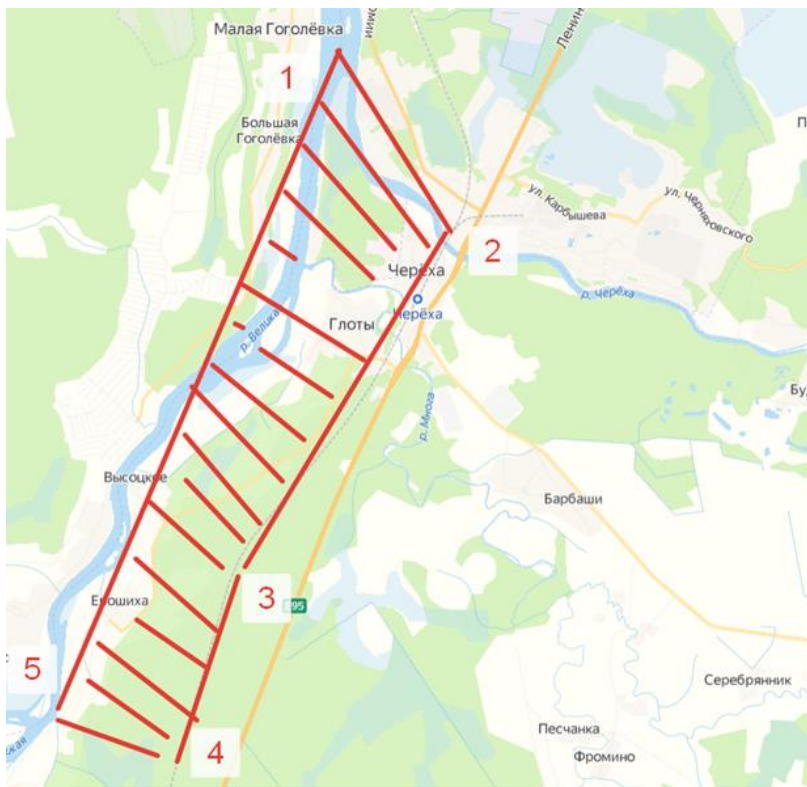
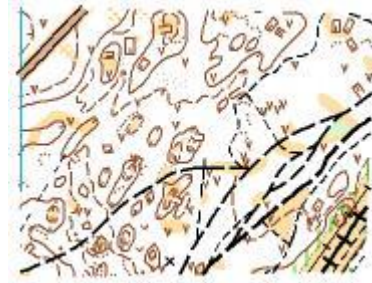
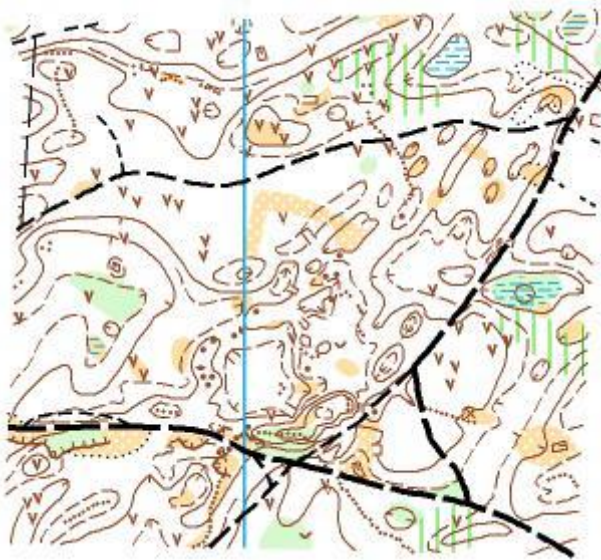
Аренда чипа SFR 50 рублей один день соревнований. Компенсация за утрату чипа 600 рублей.

МЕСТНОСТЬ И КАРТЫ

Кросс – классика, деревня Глоты

Местность разнообразная, преобладание хвойных пород деревьев с подлеском вереска на песчаном и суглинистом грунте. Слабопересеченная, микрорельеф искусственного и естественного происхождения, дорожная сеть хорошо развита.

Масштаб карты: 1:10000, сечение рельефа 2,5 метра.



Географические координаты точек границ закрытого района.

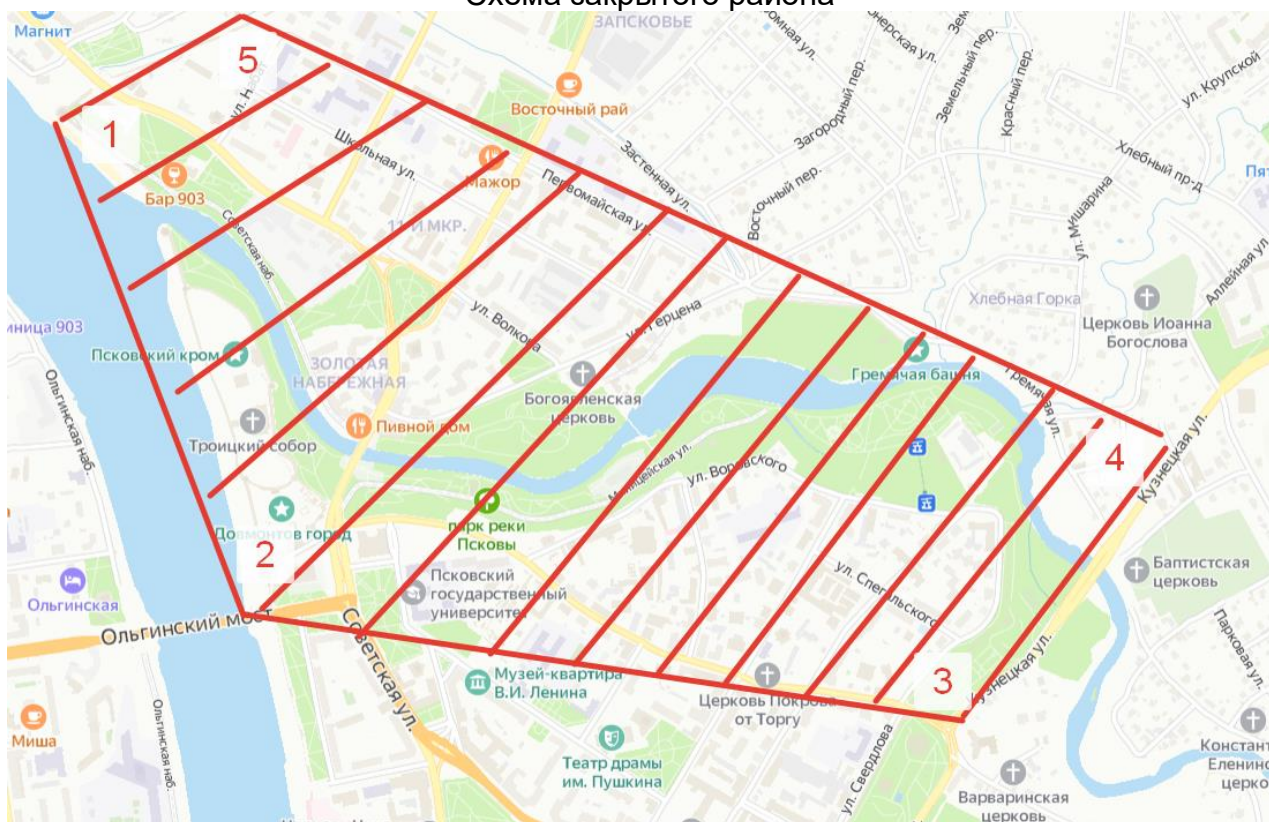
1. 57.767899, 28.358103
2. 57.753645, 28.375724
3. 57.753645, 28.375724
4. 57.753645, 28.375724
5. 57.711554, 28.311238

Кросс-спринт, город Псков

30%-парковая зона, 70% - городская застройка 12-21 веков. Перепад на склоне до 20 метров. Пересечение улиц с движением автотранспорта в строго отведенных местах, указанных на карте красным цветом и маркировкой на местности. **Опасные места – городские улицы, проезжая часть во дворах.** Масштаб карты: 1:4000, сечение рельефа 2,5 метра.



Схема закрытого района



Географические координаты точек границ закрытого района.

1. 57.827096, 28.322903
2. 57.818972, 28.328632
3. 57.817244, 28.349959
4. 57.821010, 28.355474
5. 57.828823, 28.328986

Кросс – эстафета (3 человека), город Псков, Корытовский лесопарк.

Местность разнообразная, преобладание хвойных пород деревьев с подлеском на песчаном и суглинистом грунте. Слабопересеченная, дорожная сеть хорошо развита. Масштаб карты: 1:10000, сечение рельефа 2,5 метра.



Схема закрытого района



Географические координаты точек границ закрытого района.

1. 57.789516, 28.331256
2. 57.792724, 28.340955
3. 57.773528, 28.349881
4. 57.772834, 28.338334

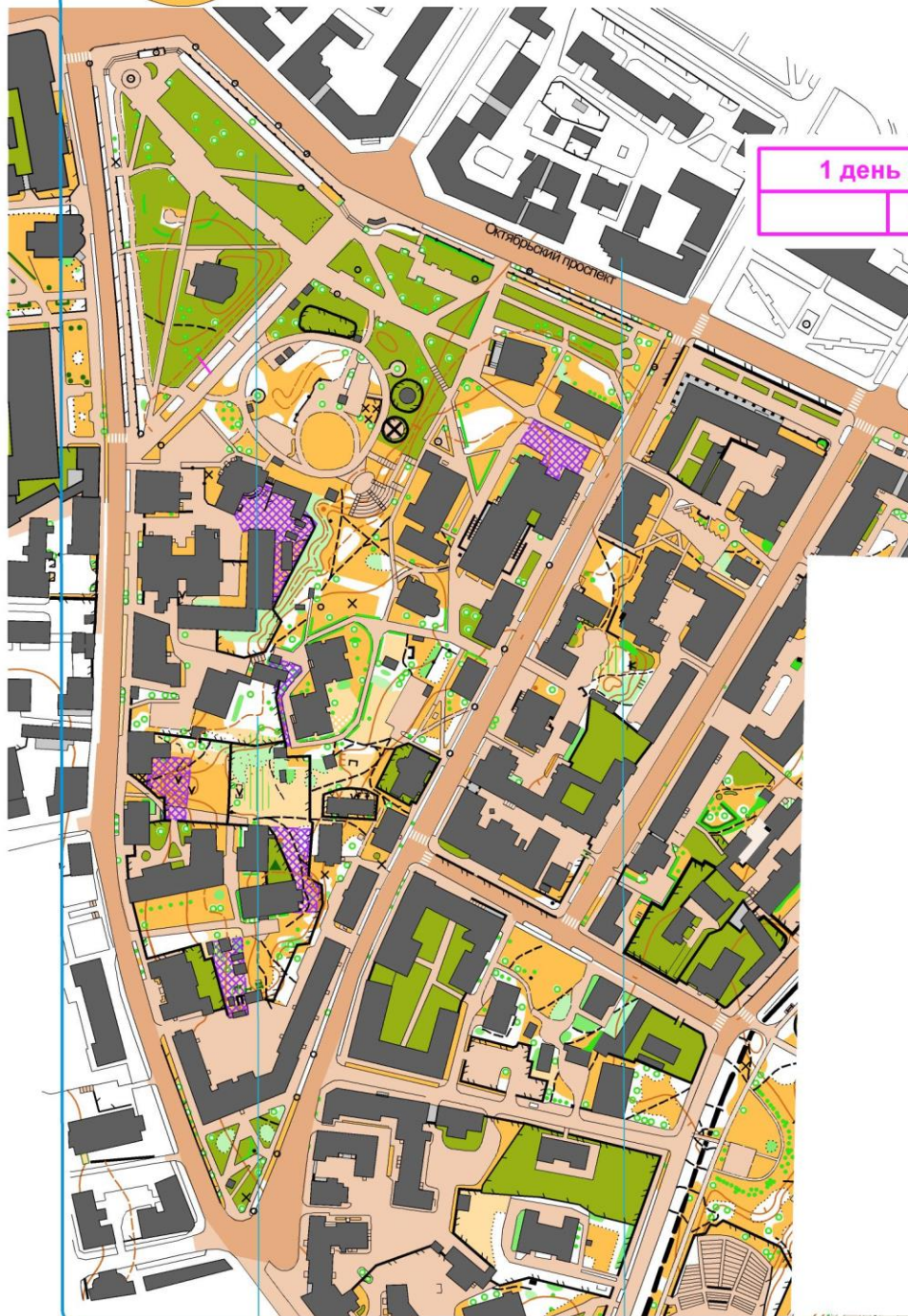
УСЛОВИЯ ПРОВЕДЕНИЯ ТРЕНИРОВОК, ОГРАНИЧЕНИЯ ДЛЯ ТРЕНИРОВОК

Официальная тренировка:

- «Детский парк» [географические координаты 57.815218, 28.336310](#)



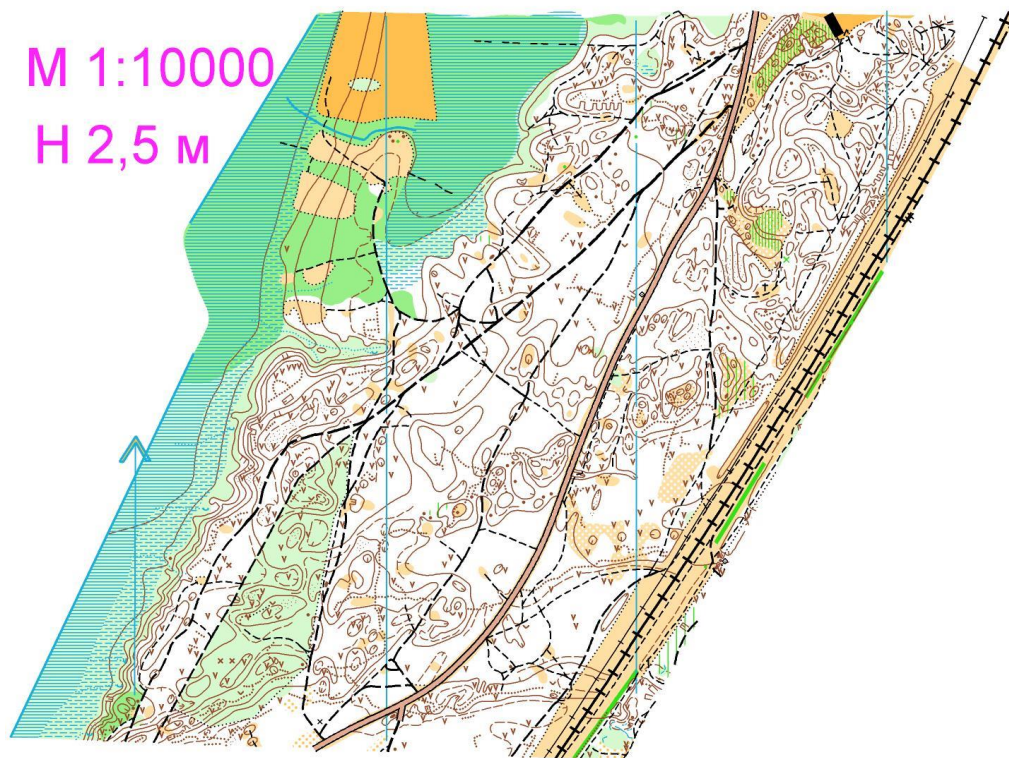
Масштаб 1:3000
Сечение рельефа 2,5м



1 день ВСАН 2023

0,0 km

- поселок Глоты [географические координаты 57.741383, 28.358796](#)



Получить карты для тренировки можно на вахте «Псковского Государственного Университета» по адресу: [город Псков улица Ленина дом 8](#). Нужное количество карт по вашей заявке могут быть оставлены в гостиницах ОАЗИС и БАЛТХАУС.

Проведение тренировок на местности с использованием картографических материалов на территории Псковской области по согласованию с ПРОО ФСО И ПОДА, СКО «Русь». <http://www.orientpskov.ru/>. Приобретение картографического материала по предварительной заявке по адресу y88888888@mail.ru. Никитину Алексею Валентиновичу.

КОНТАКТНЫЕ ЛИЦА

По вопросам автотранспорт (микроавтобусы) – Ласко Александр +7 921 211 60 60

По вопросам секретариата – Никитина Ираида Анатольевна d7778@mail.ru

По общим вопросам и тренировкам – Никитин Алексей Валентинович y88888888@mail.ru

ДОСУГ

[Экскурсии в музеи города Пскова, Изборска, Печоры. Экскурсионное бюро города Пскова. Заказ экскурсовода на группу и лично. Экскурсии заказывать заранее.](#)

[Вечера органной музыки в Печорах.](#)

[Развлечение, спорт, бани и сауны](#)

[«Псковский академический драматический театр имени А.С. Пушкина»](#)

[«Оборонительная линия Сталина». Островский район.](#)

[«Медовый хуторок».](#)

[Аквапарк](#)

ОРГАНИЗАЦИЯ ТОРГОВЛИ, РЕКЛАМЫ

Принимаются заявки на торговлю и размещение рекламы в центре соревнований, на номерах и спортивных картах. y88888888@mail.ru

Оргкомитет желает Вам незабываемых впечатлений!