

Техническая информация.
Чемпионат и Первенство Тамбовской области
по спортивному ориентированию. 07-08 октября 2023 года.

Справка о местности.

Местность расположена на высоте 110-175 метров над уровнем моря. Представляет собой часть долины реки Цны с небольшими участками поймы, надпойменными террасами с мелким рельефом. Местами склон прорезан лощинами, балками и оврагами. На водораздельных пространствах встречаются верховые болота, разные по площади и конфигурации. Перепад высоты на склонах 10-25 метров. Грунт твёрдый, местами песчаный.

Местность закрытая, «залесённость» 90 %. Преобладающие породы леса: сосна, дуб, осина. Пропускимость от «парковой», до труднопроходимой. Встречаются вырубki различной степени проходимости, следы вывоза брёвен в лесу, а так же кучи веток, оставшихся от вырубленных деревьев. Местами попадаются колючие заросли ежевики.

Сеть дорог, троп и просек развита. Часто рядом с дорогами и тропами (иногда по тропам) проходят противопожарные пропашки.

Гидрография отражена в карте, но верховые болота в основном сухие.

Карты подготовлены в 2021 – 2023 годах. Масштабы карт 1:7 500, сечение рельефа 2,5 и 5 метров. Автор карт - Леонтьев Игорь (г.Тамбов). Карты с дистанциями и легендами отпечатаны на цветном струйном принтере на водостойкой бумаге, плотностью 110 г/м.кв. Формат карт А4 (21х30см.)

Карты не герметизированы. Пакеты для карт и дополнительные легенды на старте.

Оборудование КП стандартное. Отметка электронная – SportIDENT. Станции электронной отметки прикреплены тросиком к неподвижному объекту (к дереву).

Телефон организаторов – 8 953 721 97 40.

07.10.2023. Кросс – классика 0830021811Я.

| | Группа | Длина дистанции, км. | | Кол-во КП | Набор высоты, м. | Ожидаемое время победителя, мин. | Контрольное время, мин. | |
|---|--------|----------------------|-------|-----------|------------------|----------------------------------|-------------------------|--|
| | | До пресс-КП | Общая | | | | | |
| 1 | Ж12 | - | 2.0 | 9 | - | - | 60 | |
| 2 | М12 | - | 2.2 | 11 | - | - | 60 | |
| 3 | Ж14 | - | 2.7 | 13 | - | - | 60 | |
| 4 | М14 | - | 3.1 | 15 | - | - | 60 | |
| 5 | Ж16.45 | - | 3.6 | 18 | - | - | 90 | |
| 6 | М16.45 | - | 4.5 | 22 | - | - | 90 | |
| 7 | Ж21.18 | - | 4.3 | 22 | - | - | 90 | |
| 8 | М21.18 | - | 5.0 | 25 | - | - | 90 | |
| 9 | Open | - | 1.4 | 7 | - | - | 60 | |

Местность слабопересечённая. Верховые болота с мелким рельефом. Перепад высоты 2 – 5 метров. По некоторым просекам, тропам и дорогам проходят противопожарные пропашки.

Масштаб карт 1:7 500, сечение рельефа – 2.5 м. Формат карт 21х30 см.

Старт в 12.00. От старта до «ТНО» – 20 м, с последнего КП до финиша –100 м.

Нумерация КП сквозная: 1; 2; 3 и т.д.

Опасных мест нет.

Границы района: север, восток, юг – чётких границ нет;
запад – гравийно-песчаная дорога.
Аварийный азимут - на ЗАПАД (270 градусов).

08.10.2023. Кросс – лонг 0830031811Я.

| | Группа | Длина дистанции, км. | | Кол-во КП | Набор высоты, м. | Ожидаемое время победителя, мин. | Контрольное время, мин. | |
|---|--------|----------------------|-------|-----------|------------------|----------------------------------|-------------------------|--|
| | | До пресс-КП | Общая | | | | | |
| 1 | Ж12 | - | 2.1 | 8 | - | - | 90 | |
| 2 | М12 | - | 2.5 | 11 | - | - | 90 | |
| 3 | Ж14 | - | 3.1 | 12 | - | - | 90 | |
| 4 | М14 | - | 3.5 | 15 | - | - | 90 | |
| 5 | Ж16.45 | - | 4.8 | 18 | - | - | 120 | |
| 6 | М16.45 | - | 6.3 | 23 | - | - | 120 | |
| 7 | Ж21.18 | - | 6.5 | 23 | - | - | 120 | |
| 8 | М21.18 | - | 7.5 | 27 | - | - | 120 | |
| 9 | Open | - | 1.7 | 7 | - | - | 90 | |

Местность среднепересечённая. Перепад высоты на склоне 15-25 метров, в мелком рельефе 2 – 5 метров. По некоторым просекам, тропам и дорогам проходят противопожарные пропашки. Гидрография отражена в карте.

Масштаб карт 1:7 500, сечение рельефа – 5 м. Формат карт 21x30 см.

Старт в 12.00. От старта до «ТНО» – 20 м, с последнего КП до финиша – 50 м.

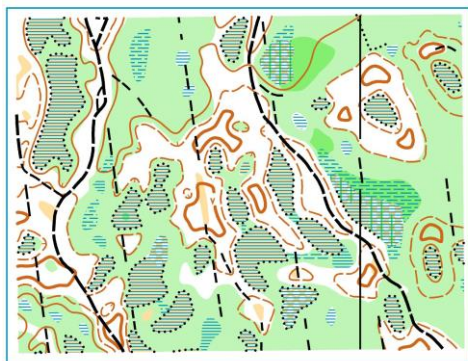
Нумерация КП сквозная: 1; 2; 3 и т.д.

Опасные места – места пересечения гравийно-песчаной дороги со слабым движением транспорта.

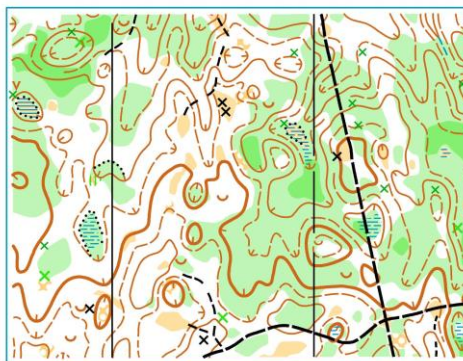
Границы района: север – ручей Орляй;
юг – гравийно-песчаная дорога;
восток, запад – чётких границ нет.

Аварийный азимут - на ЮГ (180 градусов).

Образцы местности соревнований.



07.10.2023.



08.10.2023.