

12-14 апреля 2024 г.

г. Севастополь, 19-й км, скалы «Близнецы»

## Условия соревнований в дисциплине: «Дистанция-пешеходная» (номер-код 0840091811Я) 3 класс

**Дистанция:** короткая.

**Класс дистанции:** 3.

**Количество технических этапов:** 8.

**Длина дистанции:** 2,1-4 км.

- По п. 6.2.8.6

- Результат участника определяется временем прохождения дистанции (система оценки нарушений – БЕСШТРАФОВАЯ) с точностью до 0,1 секунды.

- На соревнованиях применяется система электронной отметки SPORTident. Порядок работы отметки на дистанции:

	Станция отметки	Место расположения	Примечание
СТАРТ	Контактная станция.	На линии старта.	Старт осуществляется по третьему сигналу стартовых часов. Участник должен отметить самостоятельно. Временем старта является время, зафиксированное в чипе в момент отметки участником в станции старта.
ФИНИШ	Бесконтактная станция.	На линии финиша.	

### ПЕРЕЧЕНЬ ЭТАПОВ, ПАРАМЕТРЫ, ОБОРУДОВАНИЕ И УСЛОВИЯ ПРОХОЖДЕНИЯ СТАРТ

#### Этап 1. Спуск по склону.

**Оборудование этапа:**

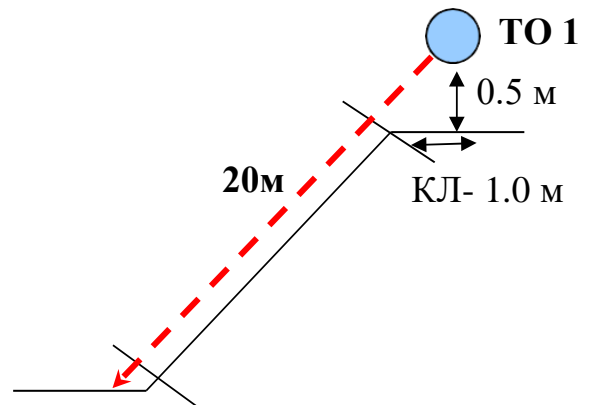
**ИС:** БЗ. ТО1 – 2 судейских карабина. КЛ – начало ОЗ.

**ЦС:** БЗ. КЛ – окончание ОЗ.

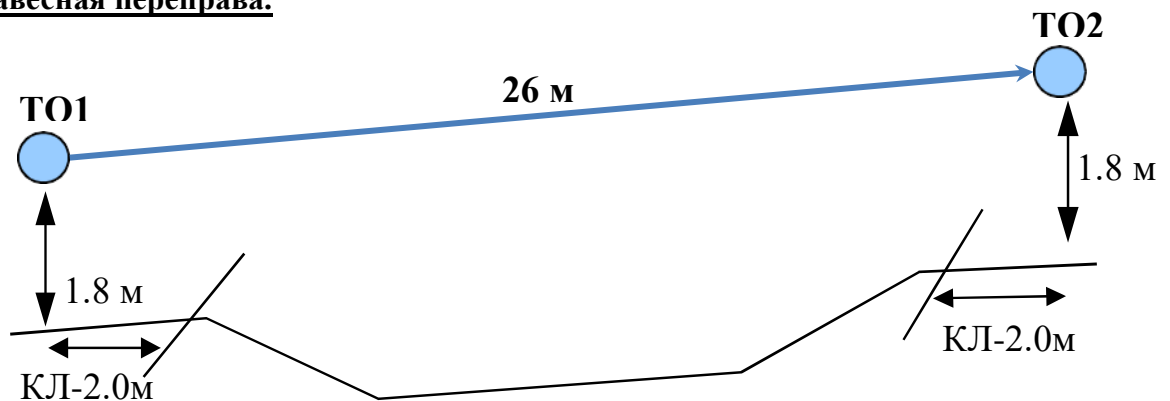
**Условия прохождения этапа:**

**Действия:** организация перил по п.7.6. Движение участника вниз по своим перилам по п.7.10. Снятие перил по п.7.6.15.

**Обратное движение:** по п.7.10 по своим перилам, в случае невозможности - по судейским перилам.



#### Этап 2. Навесная переправа.



Первенство города Севастополя по спортивному туризму на пешеходных дистанциях КП № 191  
Соревнования по спортивному туризму на пешеходных дистанциях,  
посвященные 10-летию Воссоединения Севастополя с Россией КП № 258  
«Дистанция-пешеходная» 3 класс

12-14 апреля 2024 г.

г. Севастополь, 19-й км, скалы «Близнецы»

**Оборудование этапа:**

**ИС:** БЗ. ТО1 – горизонтальная опора. КЛ – начало ОЗ. Судейские перила переправы.

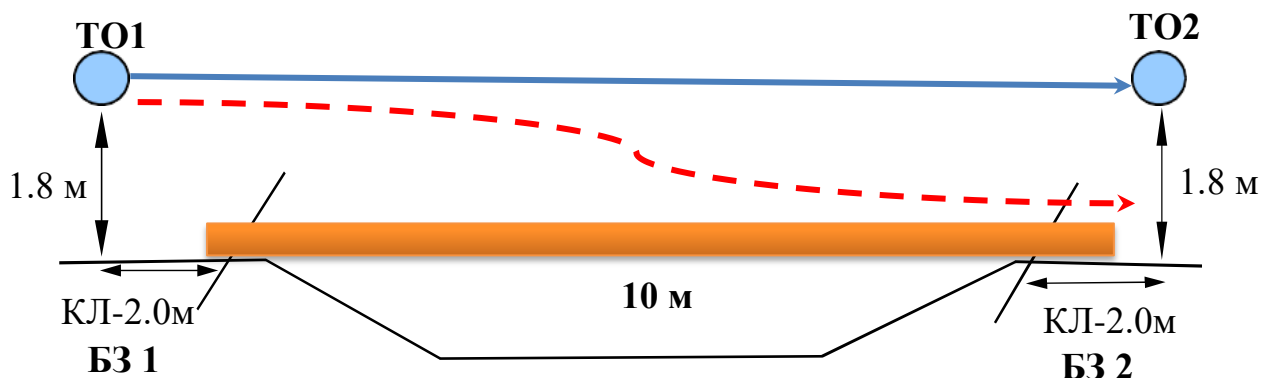
**ЦС:** БЗ. ТО2 – горизонтальная опора. КЛ – окончание ОЗ.

**Условия прохождения этапа:**

**Действия:** движение участников по судейским перилам по п.7.9,7.9.4(а).

**Обратное движение:** по судейским перилам п.7.9.

**Этап 3. Переправа по бревну методом «горизонтальный маятник».**



**Оборудование:**

**ИС:** БЗ-1, КЛ – начало ОЗ, ТО1 – горизонтальная опора. Судейские перила.

**ЦС:** БЗ-2, КЛ – окончание ОЗ.

**Условия прохождения этапа:**

**Действия:** организация перил по п.7.6. Движение по п.7.14. Дополнительная самостраховка к судейским перилам по п.7.8.1.

**Обратное движение:** по п.7.8 по судейским перилам.

**Этап 4. Подъем по склону.**

**Оборудование этапа:**

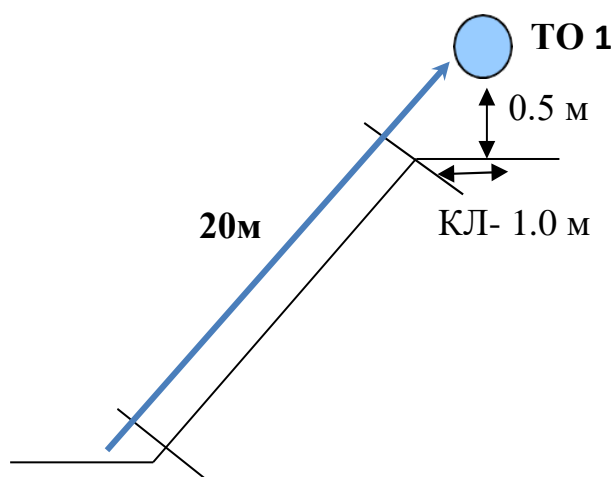
**ИС:** БЗ. КЛ – начало ОЗ. Судейские перила.

**ЦС:** БЗ. КЛ – окончание ОЗ.

**Условия прохождения этапа:**

**Действия:** движение участника вверх по п.7.10.

**Обратное движение:** по п.7.10.

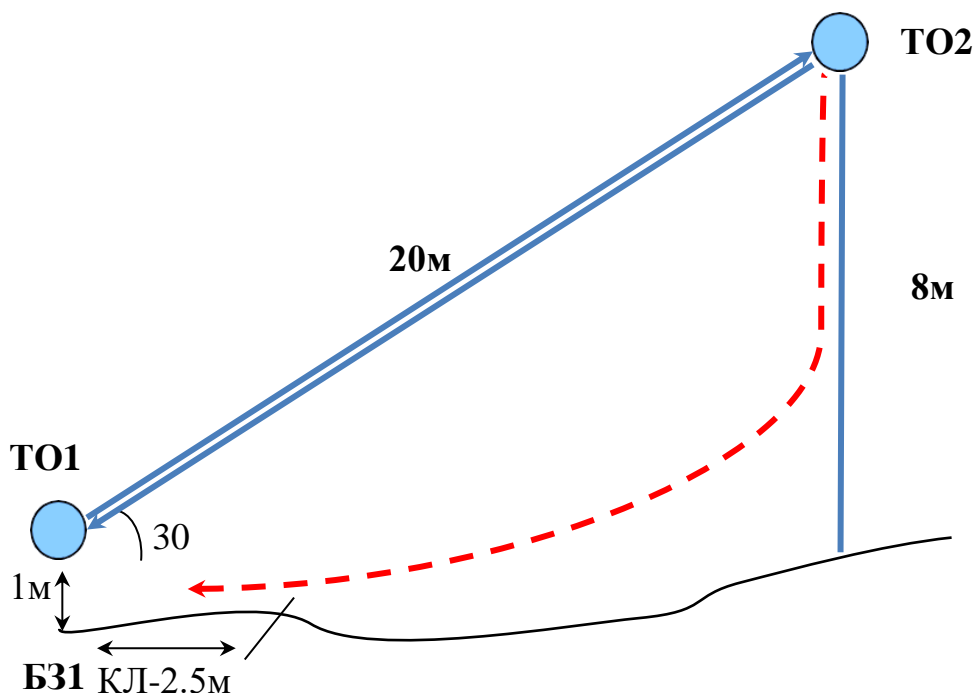


**Первенство города Севастополя по спортивному туризму на пешеходных дистанциях КП № 191  
Соревнования по спортивному туризму на пешеходных дистанциях,  
посвященные 10-летию Воссоединения Севастополя с Россией КП № 258  
«Дистанция-пешеходная» 3 класс**

12-14 апреля 2024 г.

г. Севастополь, 19-й км, скалы «Близнецы»

**Блок этапов 5-6. Подъем по наклонной навесной переправе – Спуск по наклонной навесной переправе.**

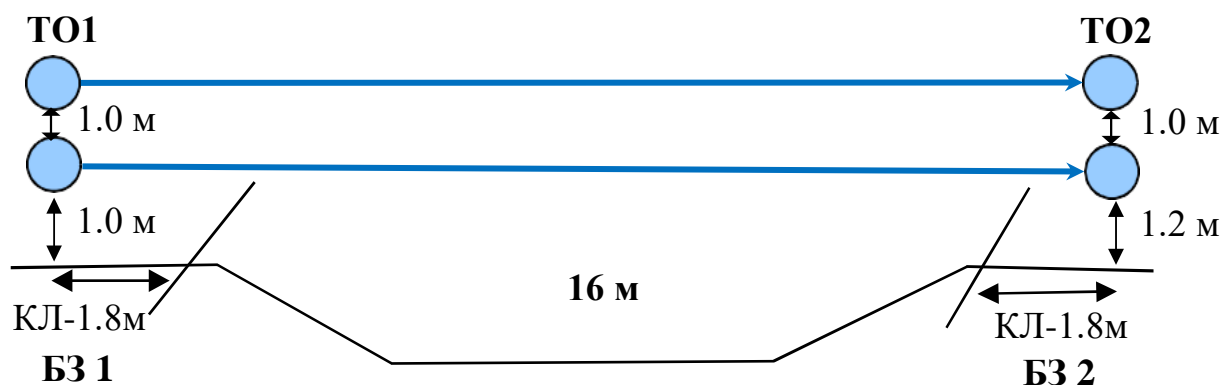


<b><u>Этап 5. Подъем по наклонной навесной переправе</u></b>	<b><u>Этап 6. Спуск по наклонной навесной переправе</u></b>
<p><b>Оборудование:</b>  <b>ИС:</b> БЗ-1, КЛ – начало ОЗ, ТО1 – горизонтальная опора. Судейские двойные перила для восстановления – исходное положение перил на ТО1: веревка завязана с провисом на один штык без контрольного.  <b>ЦС:</b> ОЗ, ТО2 – 4 карабина. ПОД – судейские перила для дополнительной самостраховки.  <b>Условия прохождения этапа:</b>  <b>Действия:</b> восстановление перил по п.7.6.12.                      Движение по п.п.7.9, 7.9.4(а).  <b>Обратное движение:</b> движение по п.7.9 с дополнительной самостраховкой по п.7.9.4(б) к своим перилам или к ПОД.</p>	<p><b>Оборудование:</b>  <b>ИС:</b> ОЗ, ТО2 – 4 карабина. Судейские двойные перила, восстановленные на этапе 5.  <b>ЦС:</b> БЗ-2, КЛ – окончание ОЗ.  <b>Условия прохождения этапа:</b>  <b>Действия:</b> организация перил для дополнительной самостраховки по п.7.6.                      Движение по п.п.7.9, 7.9.4(б). Снятие перил п.7.6.15.  <b>Обратное движение:</b> по п.п.7.9, 7.9.4(а).</p>

12-14 апреля 2024 г.

г. Севастополь, 19-й км, скалы «Близнецы»

### Этап 7. Переправа по параллельным перилам



#### **Оборудование этапа:**

**ИС:** БЗ-1. ТО1 – горизонтальная опора. КЛ – начало ОЗ. Судейские параллельные перила.

**ЦС:** БЗ-2. ТО2 – горизонтальная опора. КЛ – окончание ОЗ.

#### **Условия прохождения этапа:**

Действия: движение участника по судейским перилам по п.7.8.

Обратное движение: по судейским перилам по п.7.8.

### Этап 8: Переправа методом «Вертикальный маятник».

#### **Оборудование этапа:**

**ИС:** БЗ-1. КЛ – начало ОЗ. Судейские перила маятника.

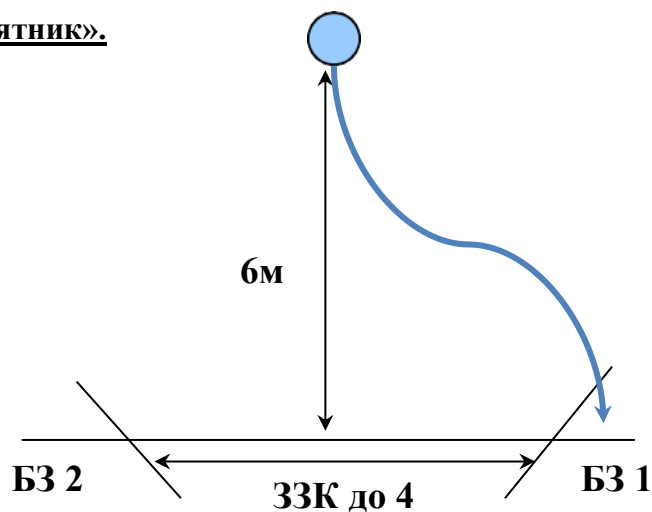
**ЦС:** БЗ-2. КЛ – окончание ОЗ.

**КОД** – вдоль нитки этапа.

#### **Условия прохождения этапа:**

Действия: движение участников по п.7.15.

Обратное движение: по КОД.



### ФИНИШ