



# ОРИЕНТИРОВАНИЕ

СПОРТ ДОПРИЗЫВНОЙ МОЛОДЁЖИ

Ориентирование – спорт допризывной молодёжи!

Кавголовский лесопарк  
(Ленинградская область, пос. Токсово | 27 апреля 2024)

Информационный Бюллетень 1

## 1. Организаторы мероприятия

Команда проекта «ориентирование – спорт допризывной молодёжи» при поддержке РосмолодёжьГранты.

Контакты для связи: [cesnokovandrej1@gmail.com](mailto:cesnokovandrej1@gmail.com) (Чесноков А.В.)

## 2. Программа мероприятий

Регистрация участников – с 13:15 до 13:30

Проведения занятия по оказанию первой доврачебной помощи и обращению с оружием – с 13:30 до 13:45

Старт – с 13:50 до 14:20 свободный (по стартовой станции).

На соревнованиях будет использоваться система электронной отметки «SPORTIndent», можно стартовать с личными или получить у организаторов.

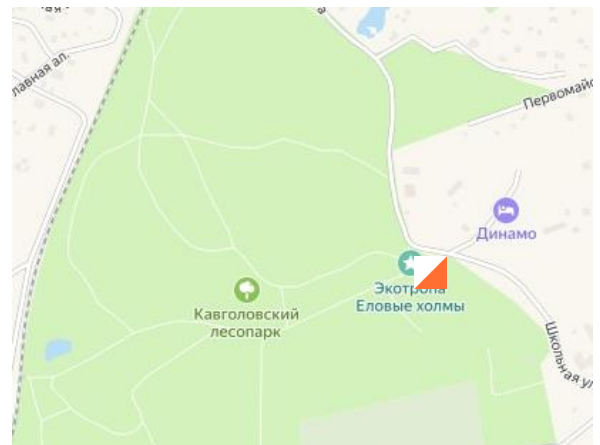
информационное обслуживание электронного хронометража осуществляется с помощью программы [SportOrg](https://www.sportorg.com/)



## 3. Место и время соревнований

Центр мероприятия располагается на территории Кавголовского лесопарка, пос. Токсово Ленинградской области.

. GPS-координаты центра мероприятия:  
60.167855, 30.533761



## 4. Как добраться

Автомобилем; на метро до станции «Крестовский остров», далее 800 метров пешком; другими видами общественного транспорта. [Яндекс-схема.](#)

## 5. Заявка и финансовые условия

Предварительная заявка на участие в мероприятии осуществляется на сайте [orgeo.ru](http://orgeo.ru) до 26 апреля (пятница) до 22:00.

Участие в мероприятии бесплатно.

## 6. Техническая информация

### 6.1 Местность

Местность представляет собой лесную зону, рельеф представлен водно-эрозионными и водно-кумулятивными и эоловыми формами, перепад на склоне достигает 25 метров. Гидрография представляет собой болота, заболоченности канавы наполненные водой. Дорожная сеть развита хорошо, лес в основном лиственных пород с густым подлеском, проходимость от хорошей до трудно проходимой. Грунт: песок, серые лесные почвы. Опасные места: глубокие болота с холодной водой, резкие грунтовые склоны, свалки мусора.

### 6.2 Карта

карта подготовлена в символах ISOM 2019-2. Масштаб карты 1:5000, сечения рельефа 2,5 м. Границы района: с севера асфальтовая дорога; с юга чётких границ нет; запада железная дорога, с востока Токсовское кладбище. Аварийный азимут на запад (270), до железной дороги далее на север до ж/д станции Кавголово. Печать карт струйная, чернила на водной основе, карты герметизированы, дополнительные легенды на старте.

### 6.3 Дистанции

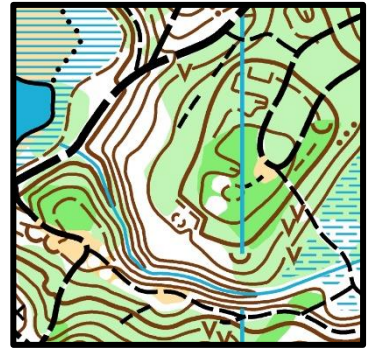
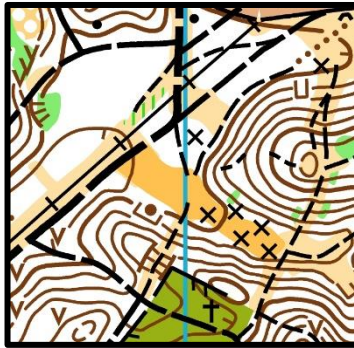
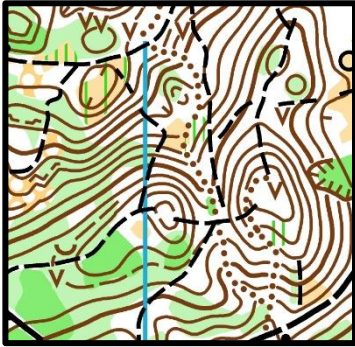
Дистанции спланированы А. Чесноковым, ПВК совмещён с техническим стартом и ТНО, от последнего

Группа	Длина КМ	Кол-во. КП	Набор высоты метров
В	3,6	18	185

Контрольное время 70 минут

Оборудование КП стандартное, некоторые КП дополнительно закреплены тросом к опоре, отметка электронная – SPORTIndent.

### 6.4 Образцы местности



SportOrg